

'SCART' MAAKT BOUWPROJECTEN INZICHTELIJKER VOOR BETROKKEN PARTIJEN

REFERENTIECASE SMITSHOEK



☒ Margo Rijpstra.



☒ De entree van Smitshoek.

Iedereen die ooit een nieuwbouwwoning heeft gekocht kan het zich vast nog wel herinneren; het kiezen van het meer- en minderwerk. Waar moeten de stopcontacten komen, wat doen we met het buitenkraantje en zullen we de aanbouw nu wel of niet direct meenemen in het meerwerk? Smitshoek Coördinatieprojecten BV, dienstverlener in de bouw- en vastgoedmarkt, heeft dagelijks met dergelijke keuzes te maken.

Bij diverse woningbouwprojecten treedt Smitshoek op als kopersbegeleider. Vanuit deze rol begeleiden zij kopers, onder meer bij het coördineren van de (kopers-) meer- en minderwerken. Een proces dat tot voor kort vooral bestond uit het invullen van diverse formulieren. Met de komst van 'Koperskeuze', de webapplicatie die Sogyo voor Smitshoek bouwde, is er nu ook een gebruiksvriendelijk en efficiënt on-line alternatief beschikbaar.

KLANTVRIENDELIJKHEID STAAT VOOROP

'Wij merkten steeds vaker dat kopers, maar ook projectontwikkelaars en aannemers op ieder willekeurig moment de voor hun van toepassing zijnde stand van zaken inzichtelijk wilden hebben', zegt Margo Rijpstra, directeur van Smitshoek Coördinatieprojecten BV. 'Klantvriendelijkheid staat bij ons voorop, dus de keuze om het papieren proces te vertalen naar een webapplicatie was snel gemaakt. Het werkt veel vriendelijker en levert alle partijen bovendien veel tijdwinst op.'

'SOGYO EN SMITSHOEK COÖRDINATIEPROJECTEN ZIJN EEN PRIMA COMBINATIE'

'Daar kwam nog eens bij dat de applicatie, die wij intern gebruikten voor het beheren van alle projectgegevens, aan een update toe was. Ik wist dat Sogyo beide kon; het vernieuwen van een bestaande applicatie maar ook het bouwen van een goede nieuwe webapplicatie, en heb hen



gevraagd beide opdrachten in één project te combineren'. Dit resulteerde in 'SCart', de nieuwe interne applicatie en 'Koperskeuze' als belangrijk onderdeel hiervan.

Kobis, de vroegere interne applicatie van Smitshoek, was gebouwd in Access maar werd door de grote hoeveelheid data en queries te traag, bovendien kon het niet via het web benaderd worden. Margo Rijpstra gaf destijds ook de opdracht tot de bouw van Kobis en is de afgelopen jaren heel intensief betrokken geweest bij de verdere verrijking ervan. 'Ik kende het programma door en door en kon er de meest ingewikkelde queries uit toveren terwijl ik toch echt geen IT-achtergrond heb', zegt Margo lachend.

BEDRIJFSPROCES EIGEN MAKEN

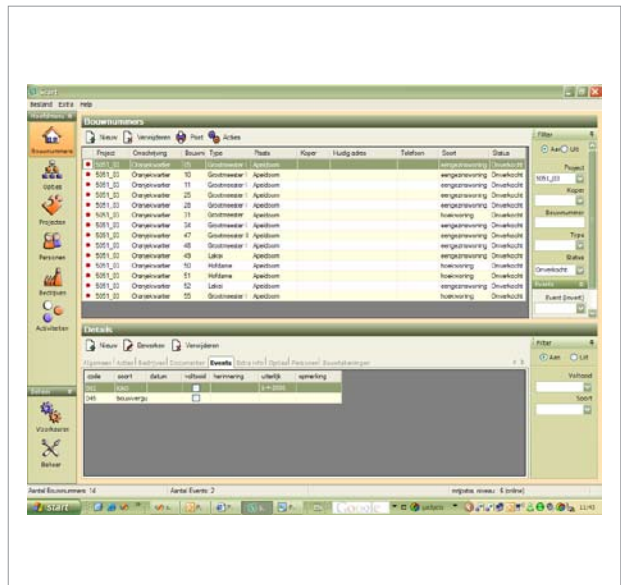
'Om een goede applicatie te kunnen bouwen is het belangrijk om je het bedrijfsproces van een opdrachtgever zo goed mogelijk eigen te maken', zegt Stefan Bookholt, senior software ontwikkelaar bij Sogyo en projectleider van het SCart-project. 'Dat is soms lastig natuurlijk, de klant kent het proces van A tot Z en wij in eerste instantie helemaal niet. Maar het is zaak als ontwikkelaar om je daar zo goed mogelijk in te verdiepen'. Daar ligt wat Margo betreft ook de kracht van Sogyo; het meedenken met de klant en het vertalen van de wensen naar technische mogelijkheden. 'Ik ben qua IT niet technisch onderlegd, maar ik weet wel wat wij nodig hebben om ons werk goed te kunnen doen. Sogyo is uitstekend in staat gebleken om al deze wensen te verwerken in SCart. Daar komt bij dat we door de korte communicatielijnen ook na de oplevering snel konden schakelen met Sogyo over noodzakelijke en aanvullende aanpassingen'.

OPNIEUW ONTWERPEN EN ONTWIKKELD

Sogyo heeft de belangrijkste interne applicatie van Smitshoek uiteindelijk helemaal opnieuw ontworpen en ontwikkeld. Hierbij is gebruik gemaakt van: Visual Studio 2005 (+ Team System), .Net 2.0 en SQL Server (+ Reporting Services). De basisfunctionaliteit werd in eerste instantie gebaseerd op de oude applicatie, maar is in nauw overleg verbeterd en verfijnd. Met SCart als resultaat; geschikt voor gebruik via Internet, door kopers (webapplicatie), opdrachtgevers, projektverbonden makelaars, de uitvoerende bouwmaatschappijen en niet te vergeten Smitshoek zelf. Alle informatie is nu op elk moment van de dag te benaderen en overzichten zoals de financiële consequenties of lijsten met nog te verrichten werkzaamheden zijn nu per direct beschikbaar.

OVER SMITSHOEK

Smitshoek Coördinatieprojecten B.V. (SCP), gevestigd in Nieuwegein, is een dienstverlenend bedrijf in de bouw- en vastgoedmarkt. Zij coördineren: verkoopvoorbereiding, kopers- en verkoopbegeleiding; koperswijzigingen (meer- en minderwerken), afbouwcoördinatie en revitalisering. (www.scp-a.nl)



OVER SOGYO

Sogyo bestaat sinds 1995 en heeft zich sindsdien ontwikkeld tot een gewaardeerde en professionele IT-dienstverlener. Sogyo richt zich op detachering & consultancy, opleidingen en het ontwikkelen van maatwerk software.

Meer informatie

www.sogyo.nl

of bel (030) 220 22 16